

**COMMUNE DE
COURCELLES SAPICOURT**

PROJET D'AMÉNAGEMENT HYDROVITICOLE

RÉUNION PUBLIQUE

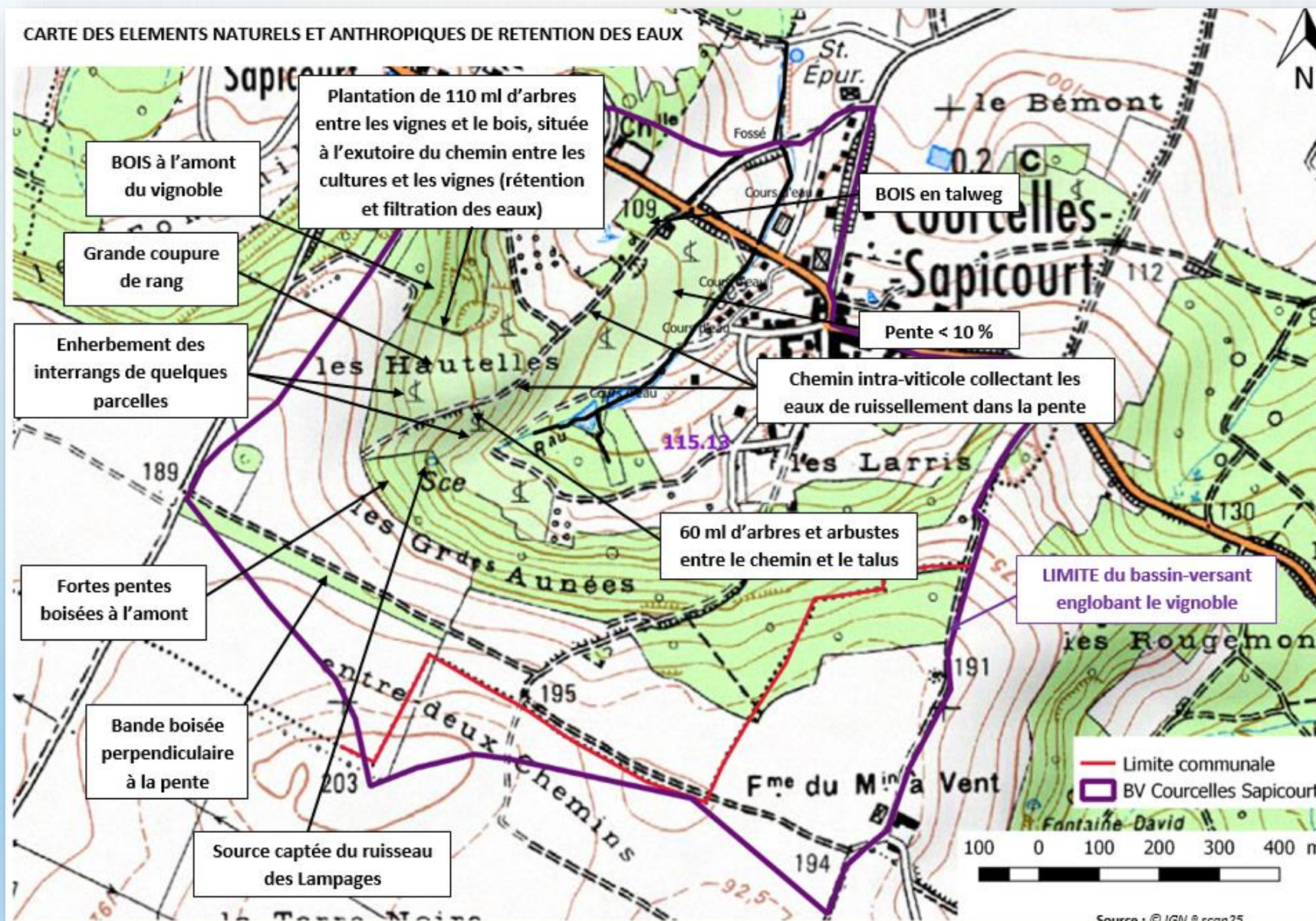
LE 29 JANVIER 2019



1. OBJECTIFS DES ETUDES

- IDENTIFICATION DES FACTEURS LOCALEMENT FAVORABLES :
 - AU RUISSELLEMENT ET À L'ÉROSION
 - À LA RETENTION DES EAUX
- OPTIMISATION / AMÉLIORATION DE L'AMÉNAGEMENT DU COTEAU
- OPTIMISATION DES TECHNIQUES CULTURALES VITICOLES

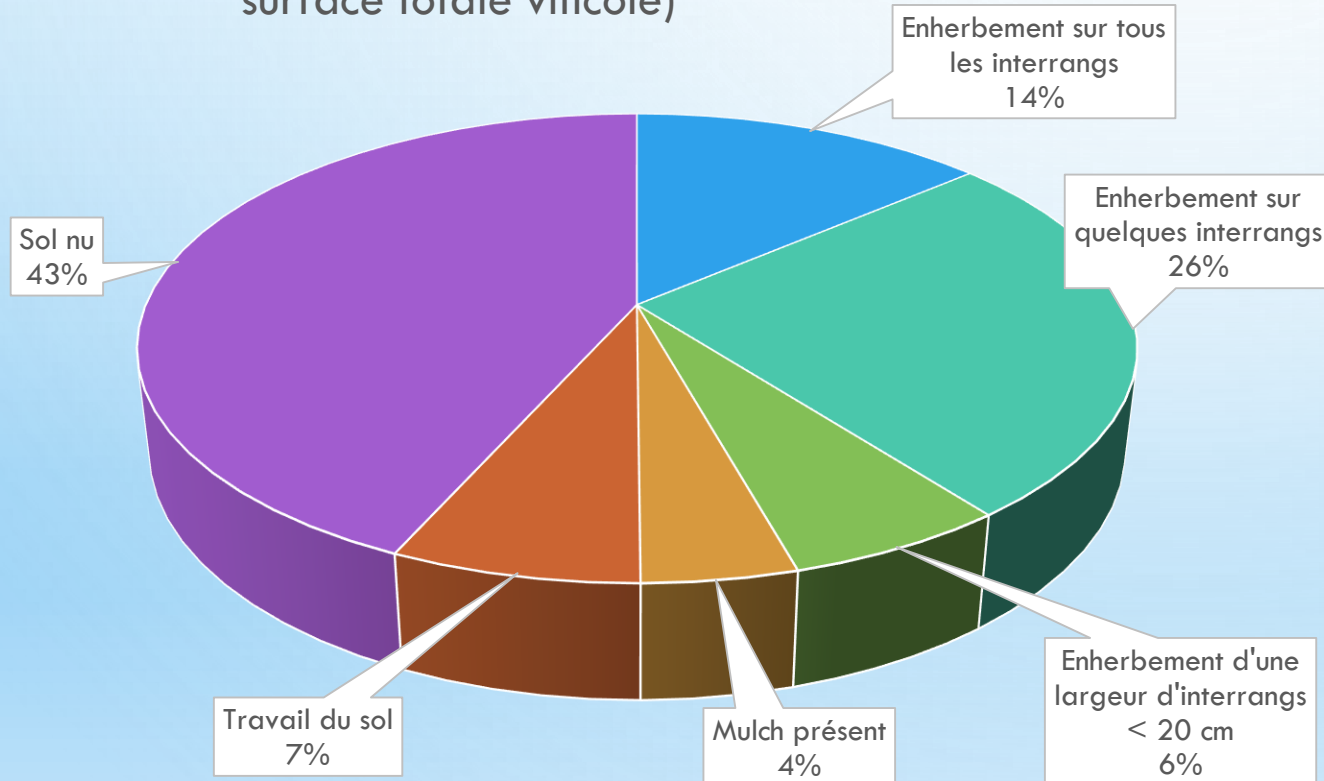
2. ETAT DES LIEUX - BASSIN-VERSANT



2. ETAT DES LIEUX - PARCELLAIRE

RECONNAISSANCE TERRAIN MAI/JUIN 2018

Répartition de la couverture parcellaire au sein du vignoble de COURCELLES SAPICOURT (en % de la surface totale viticole)



Surface du vignoble communal*	Nombre de parcelles
12 ha 41 a 43 ca	49

* parcelles viticoles cadastrées, hors routes, chemins cadastrés

		LINEAIRE (APPROXIMATION)
ELEMENTS STRUCTURANTS	Talus végétalisé	911 m
	Talus avec aménagement anthropique	79 m
	Plantation d'arbres ou arbustes	171 m
CHEMINS ET TOURNIERES	Enherbé	2 507 m
	Nu	730 m
	Empierré	581 m
	Bétonné/goudronné	136 m

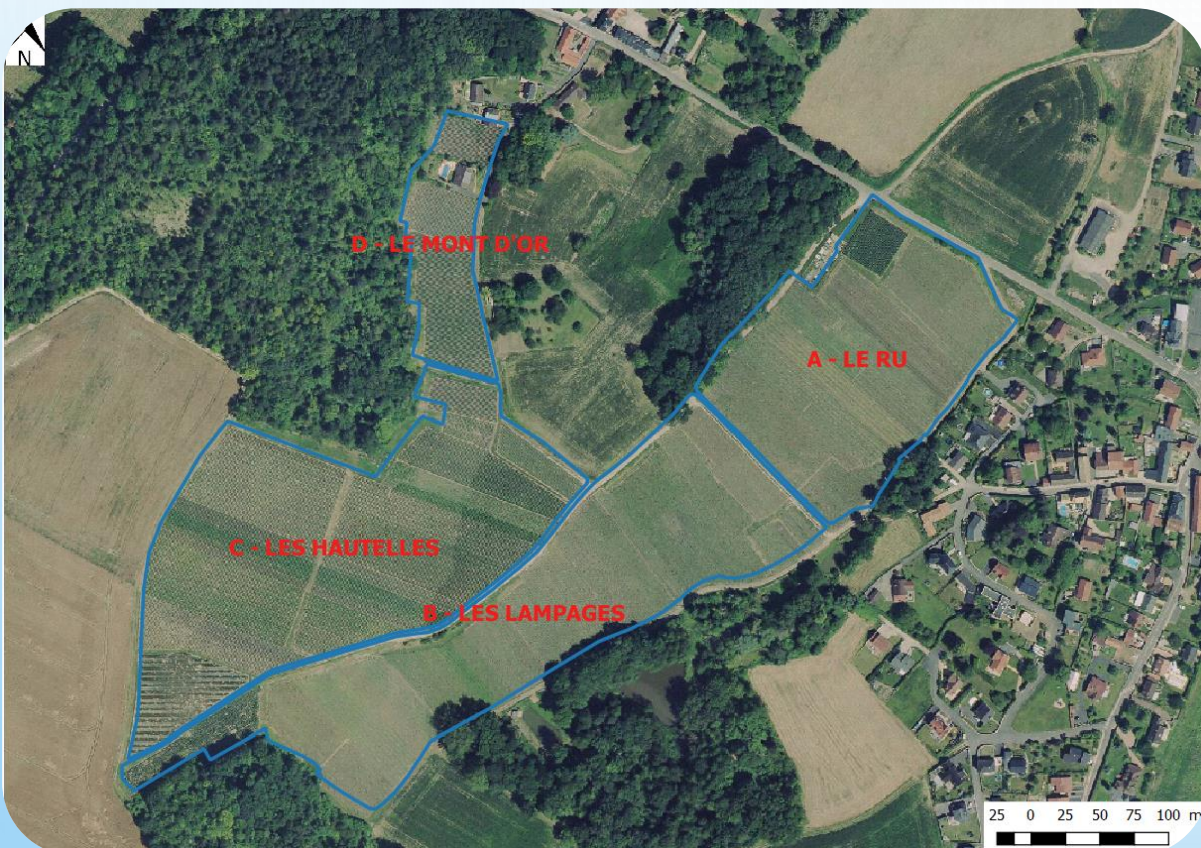
2. ETAT DES LIEUX - PARCELLAIRE

LONGUEURS DE RANG

Intensité de la pente	Longueur conseillée des rangs	
	Éléments fins dominants, faible pierrosité, sol nu	Peu d'éléments fins, forte pierrosité, couverture végétale ou mulch
> 15 %	30 à 50 m	70 m
10 à 15 %	50 à 70 m	70 à 100 m
< 10 %	70 à 100 m	100 à 120 m

Source : tableau CIVC

BLOC			PARCELLES dont la longueur est trop importante au vu des préconisations du CIVC		
Numéro	Surface	Nombre de parcelles	Surface	Nombre de parcelles	% de surface dans le bloc total
A	2 ha 90 a 71 ca	13	0 ha 73 a 22 ca	3	25
B	4 ha 12 a 07 ca	19	3 ha 05 a 65 ca	11	74
C	4 ha 58 a 51 ca	14	4 ha 23 a 11 ca	11	92
D	0 ha 80 a 14 ca	3	-	-	-



3. PROPOSITIONS D'AMÉNAGEMENT PARCELLAIRE

- ✓ **Arrêté interdépartemental du 21/04/2005** : adoption de pratiques et d'aménagements limitant les transferts de produits phytosanitaires vers les eaux sur l'aire de production de l'AOC Champagne.
 - contours des parcelles viticoles laissés enherbés de manière permanente,
 - chemins jouxtant les parcelles de vigne sans désherbage chimique,
 - désherbage en plein interdit du 01 septembre au 31 janvier,
 - au moins une parcelle culturale par propriété exempte d'application d'herbicide sur les interrangs.

- ✓ **Décret n°2010-1441 du 22 novembre 2010** - article VI « Conduite du vignoble » - enherbement permanent des tournières obligatoire de façon à réduire le ruissellement, l'érosion et les pollutions des eaux de surface.

- ✓ **Se référer au Guide viticulture durable du CIVC** : adaptation des techniques culturales et mise en œuvre

3. PROPOSITIONS D'AMÉNAGEMENT PARCELLAIRE

- ✓ Bloc B (Les Lampages) s'est révélé particulièrement sensible à l'érosion
- ✓ Intégration paysagère et amélioration des points noirs paysagers :



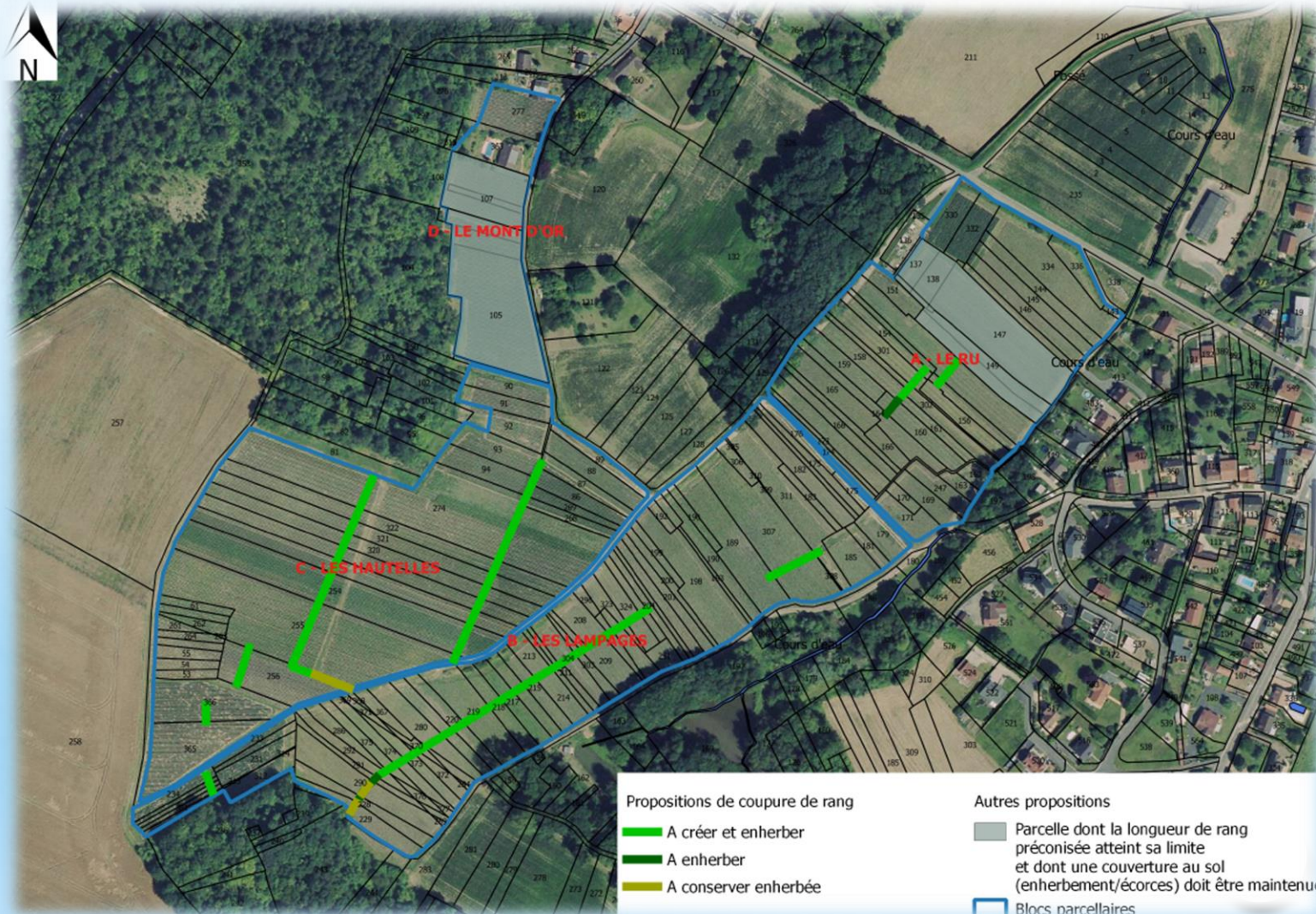
Implantation de haies d'arbres ou d'arbustes



Amélioration des points noirs paysagers dans le vignoble

3. PROPOSITIONS D'AMÉNAGEMENT PARCELLAIRE

- ✓ **Aménagement des contours de parcelle et dans les parcelles : hydraulique douce**



Source : carte de pilotage de l'enherbement du CIVC

4. PROPOSITIONS D'AMÉNAGEMENT HYDRAULIQUE

Élaboration de scénarios selon plusieurs pluies de projet

Des aménagements ciblés et d'autres optionnels, au choix du futur porteur de projet













Il s'agit de PROPOSITIONS de manière à lancer un projet, et faisant suite à :

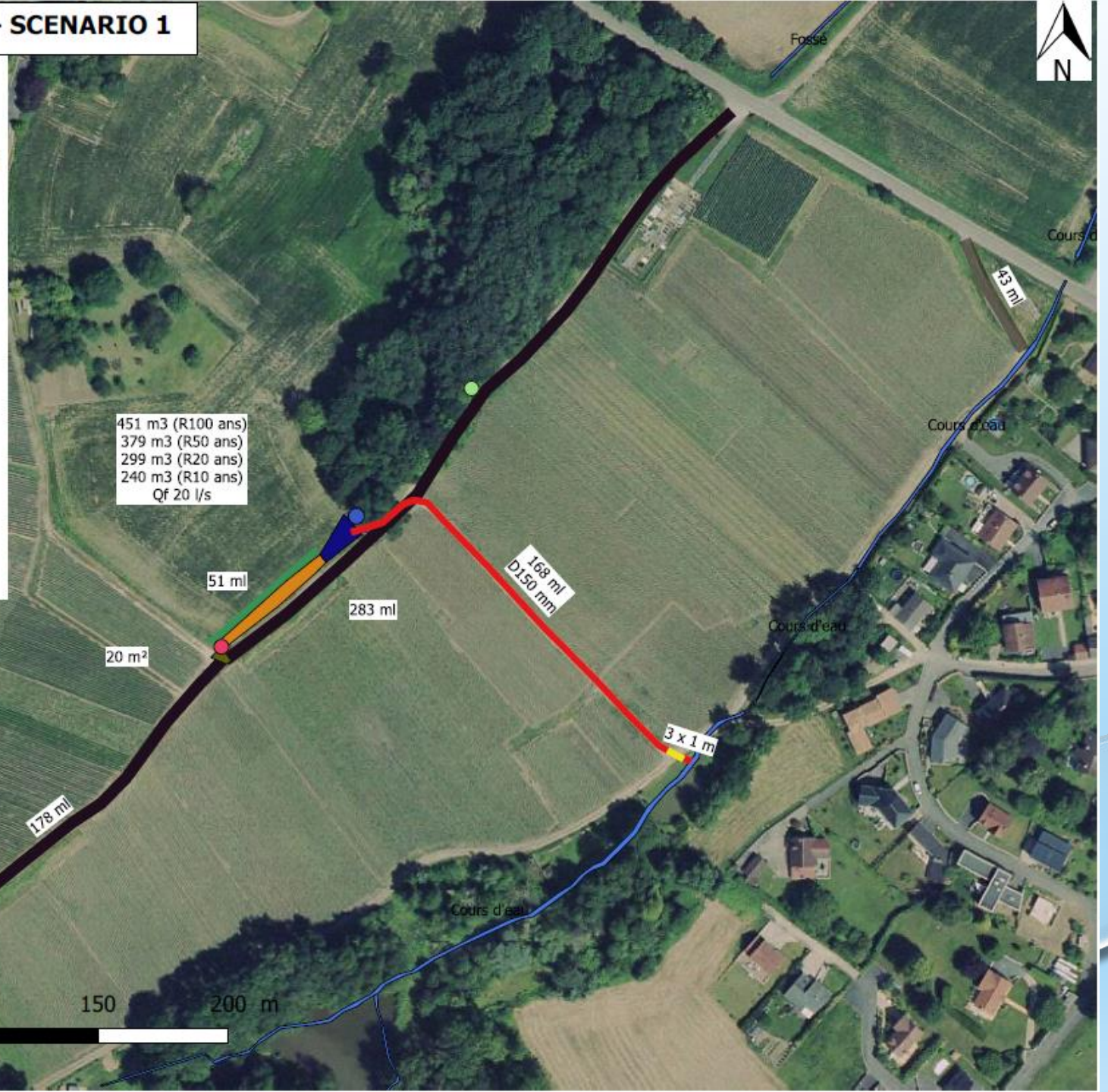
- ✓ Des constats sur site
- ✓ Une réflexion sur l'optimisation de la gestion hydraulique

Bloc C (Les Hautelles) s'est révélé particulièrement sensible au ruissellement

PROJET DESTINÉ À VIVRE ET À ÉVOLUER AU FIL DES CONTRAINTES TECHNIQUES SUR LE TERRAIN

PROPOSITIONS HYDRAULIQUES - SCENARIO 1

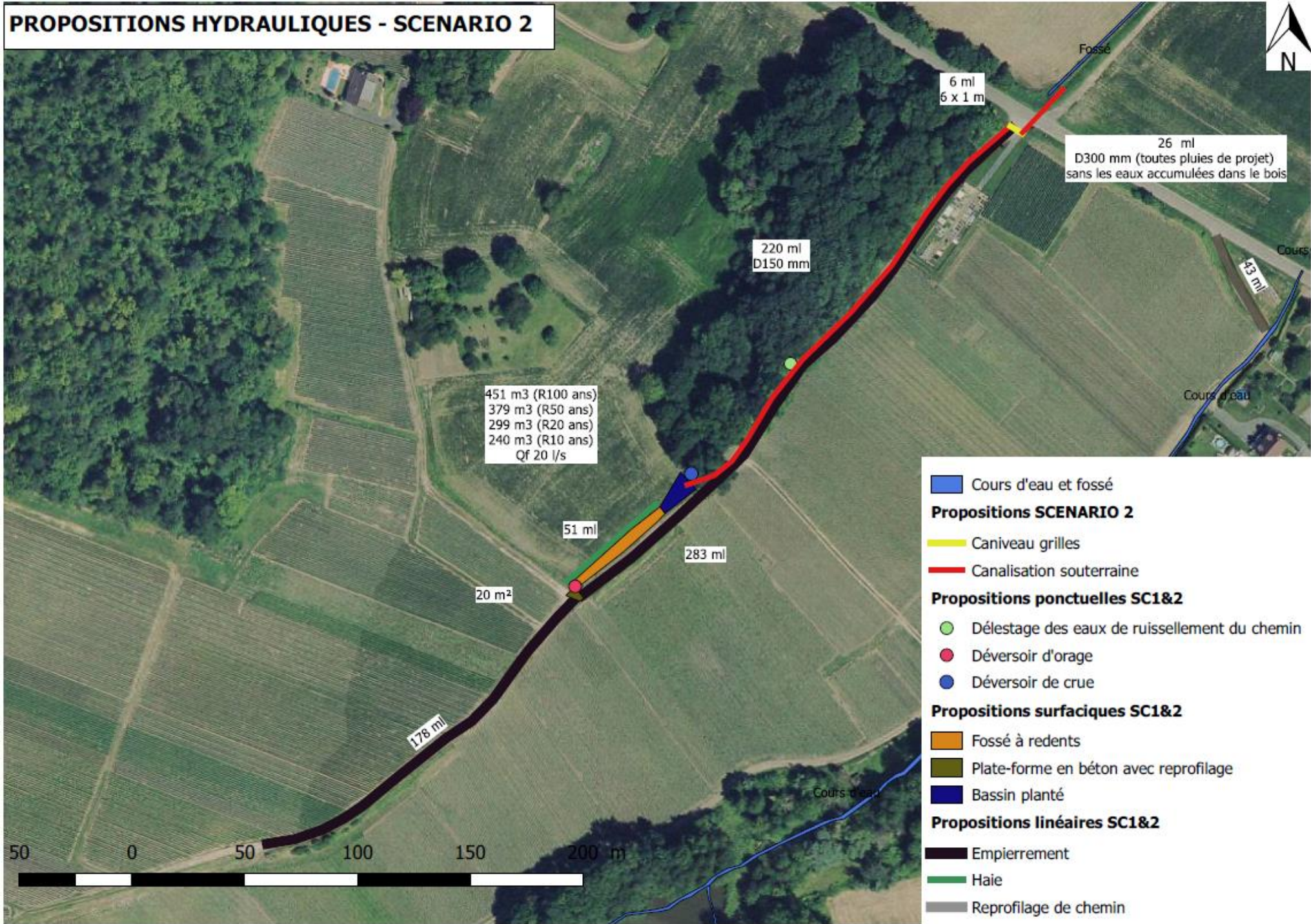
-  Cours d'eau et fossé
- Propositions ponctuelles SC1&2**
 -  Délestage des eaux de ruissellement du chemin
 -  Déversoir d'orage
 -  Déversoir de crue
- Propositions linéaires SC1&2**
 -  Empierrement
 -  Haie
 -  Reprofilage de chemin
- Propositions surfaciques SC1&2**
 -  Fossé à redents
 -  Plate-forme en béton avec reprofilage
 -  Bassin planté
- Propositions SCENARIO 1**
 -  Caniveau grilles
 -  Canalisation souterraine



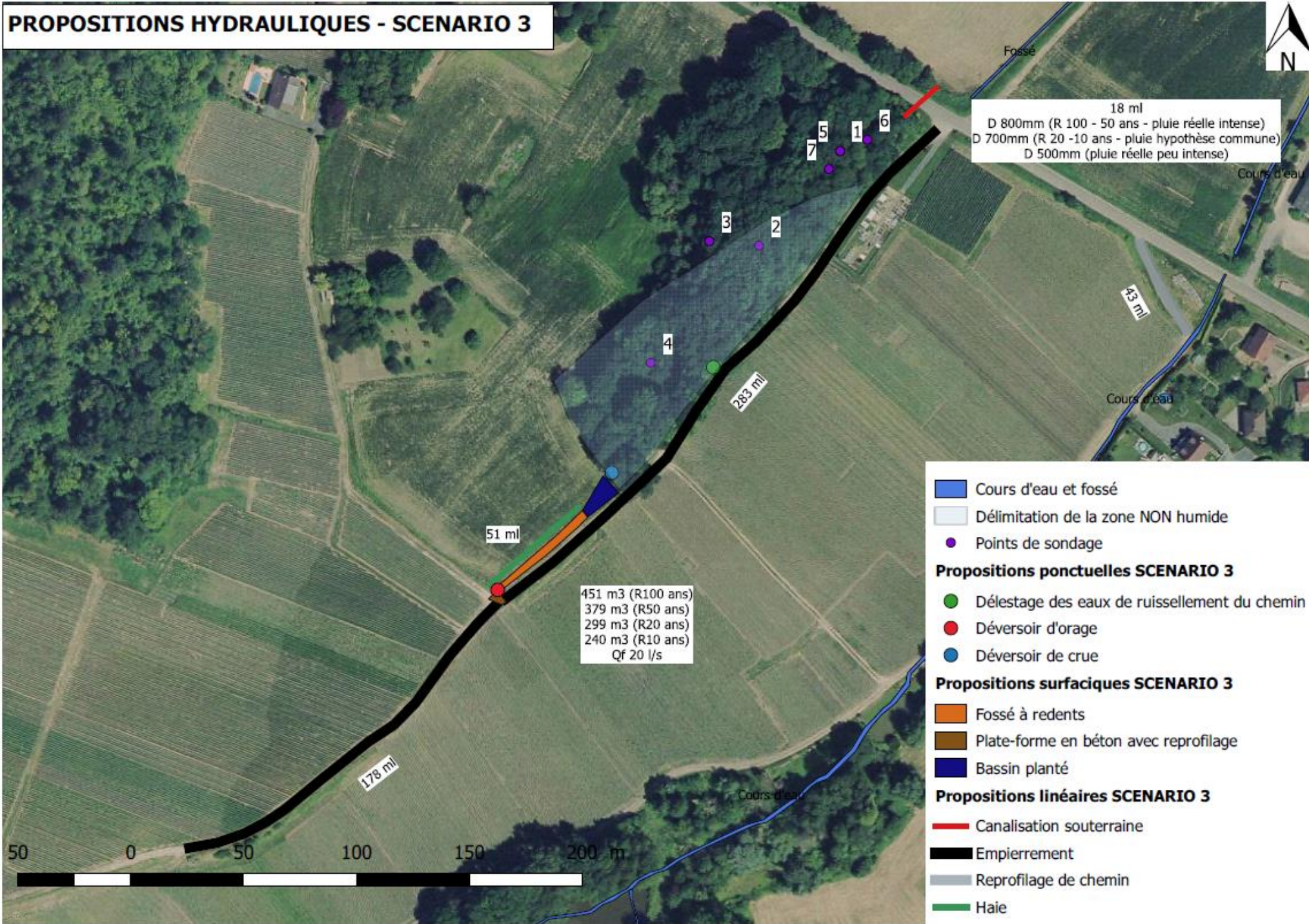
451 m³ (R100 ans)
379 m³ (R50 ans)
299 m³ (R20 ans)
240 m³ (R10 ans)
Qf 20 l/s



PROPOSITIONS HYDRAULIQUES - SCENARIO 2



PROPOSITIONS HYDRAULIQUES - SCENARIO 3



PROPOSITIONS HYDRAULIQUES - SCENARIO 4

18 ml
D 800mm (R 100 - 50 ans - pluie réelle intense)
D 700mm (R 20 - 10 ans - pluie hypothèse commune)
D 500mm (pluie réelle peu intense)

157 m3 (R100 ans)
386 m3 (R50 ans)
304 m3 (R20 ans)
243 m3 (R10 ans)
Qf 20 l/s

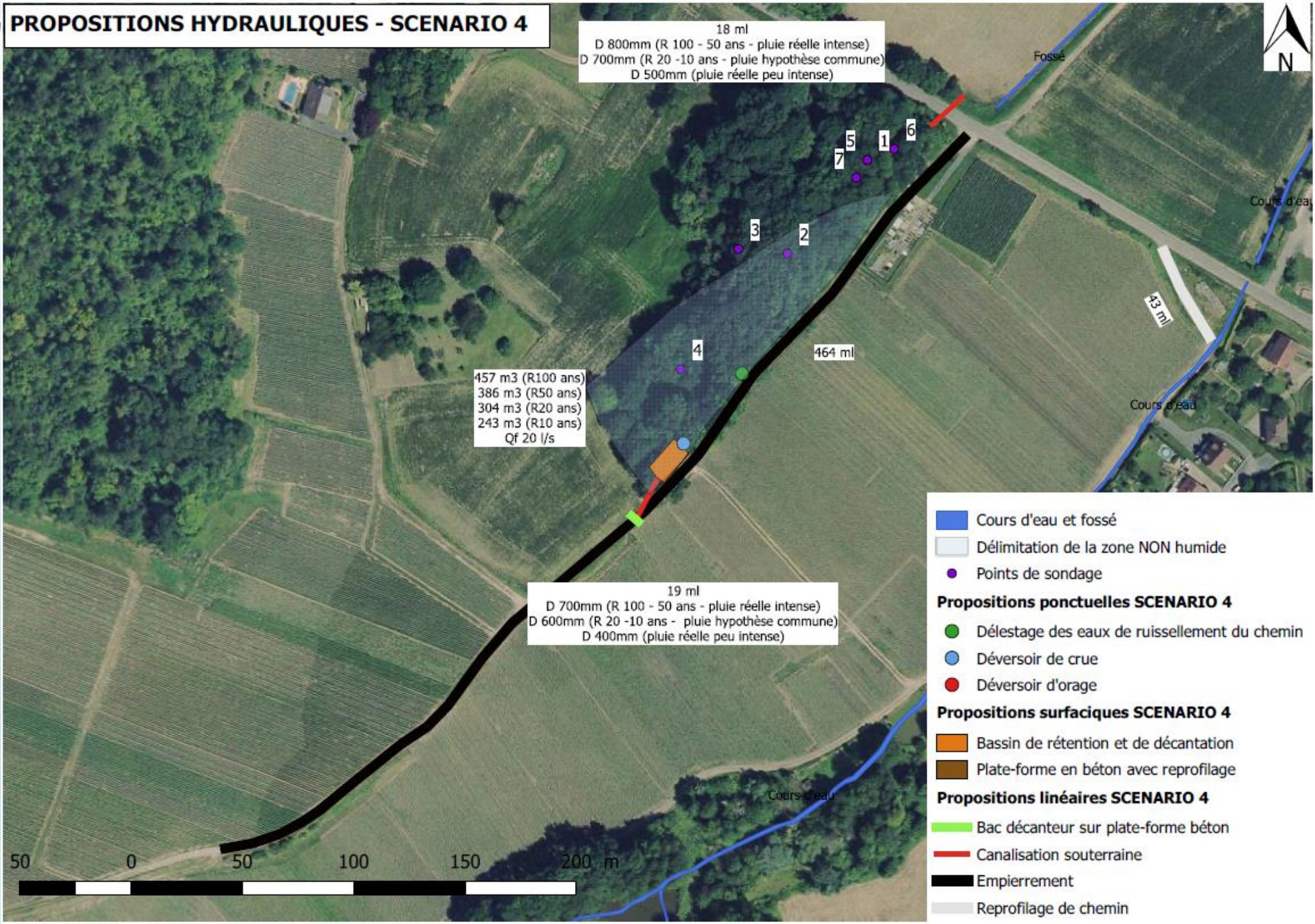
19 ml
D 700mm (R 100 - 50 ans - pluie réelle intense)
D 600mm (R 20 - 10 ans - pluie hypothèse commune)
D 400mm (pluie réelle peu intense)

464 ml

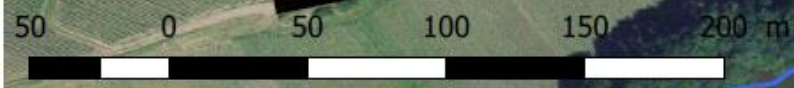
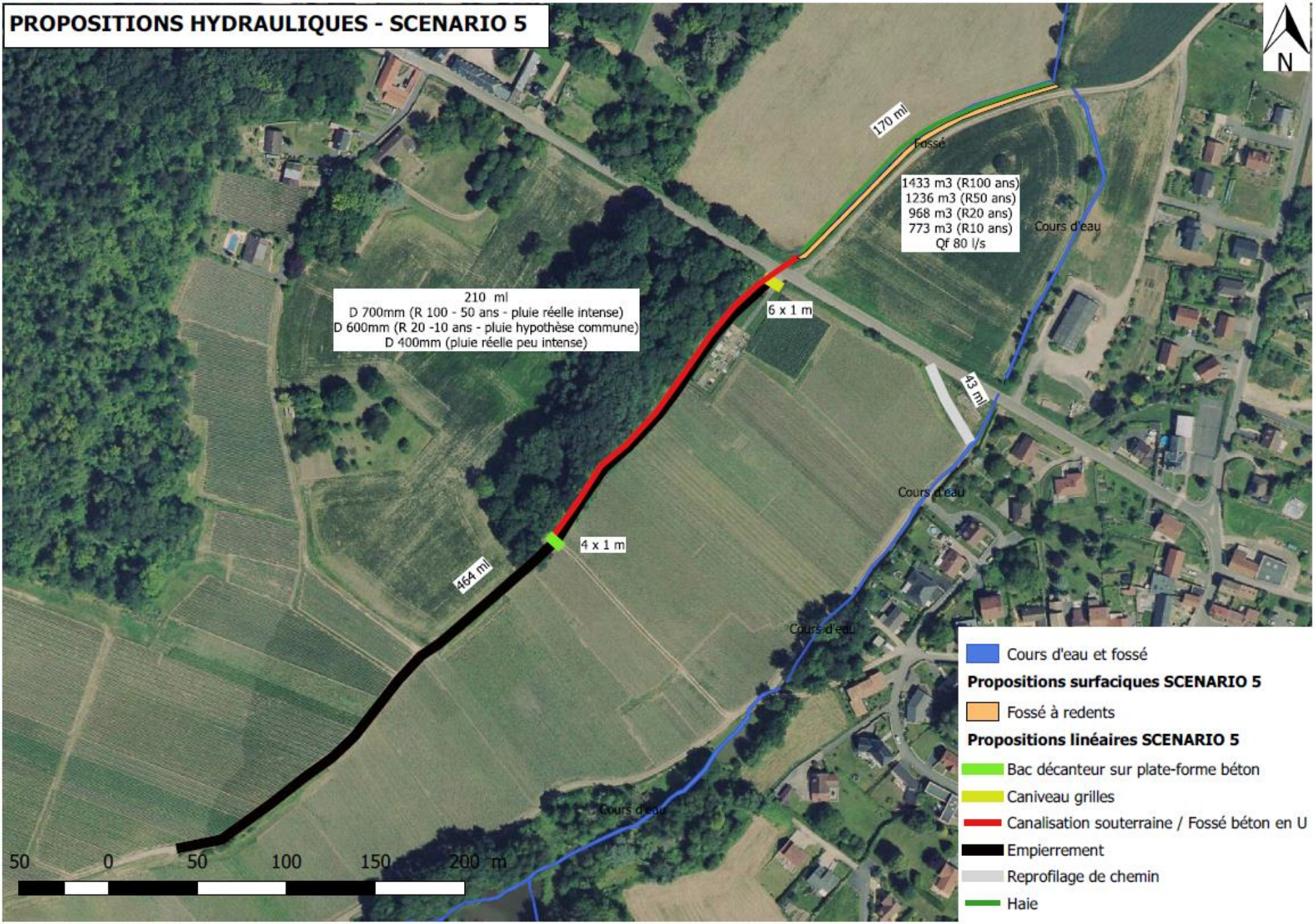
43 ml



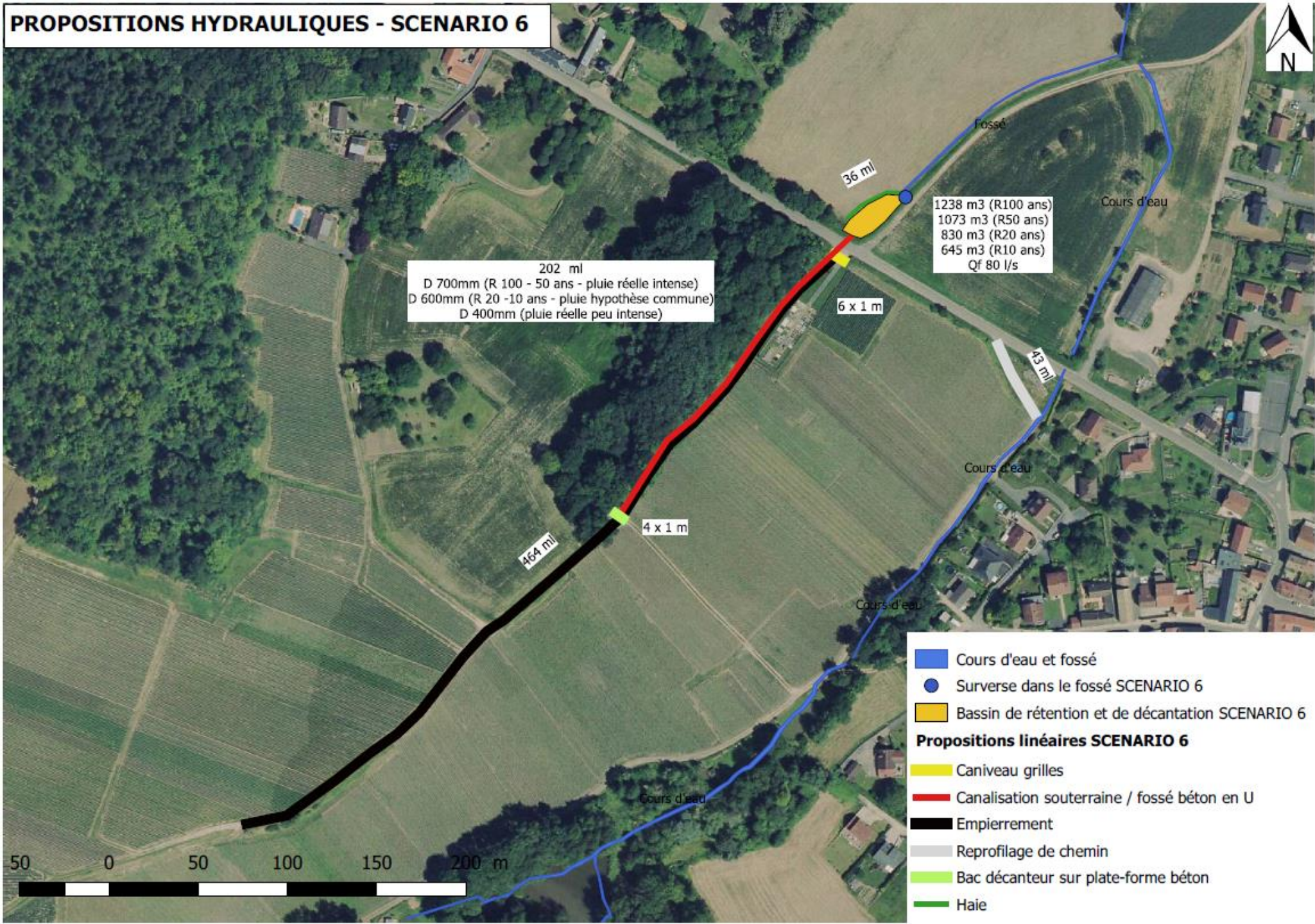
- Cours d'eau et fossé
- Délimitation de la zone NON humide
- Points de sondage
- Propositions ponctuelles SCENARIO 4**
 - Délestage des eaux de ruissellement du chemin
 - Déversoir de crue
 - Déversoir d'orage
- Propositions surfaciques SCENARIO 4**
 - Bassin de rétention et de décantation
 - Plate-forme en béton avec reprofilage
- Propositions linéaires SCENARIO 4**
 - Bac décanteur sur plate-forme béton
 - Canalisation souterraine
 - Empierrement
 - Reprofilage de chemin



PROPOSITIONS HYDRAULIQUES - SCENARIO 5



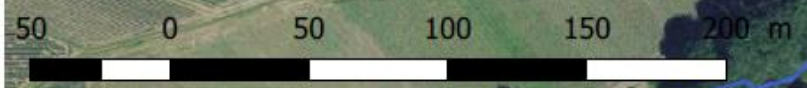
PROPOSITIONS HYDRAULIQUES - SCENARIO 6



202 ml
 D 700mm (R 100 - 50 ans - pluie réelle intense)
 D 600mm (R 20 - 10 ans - pluie hypothèse commune)
 D 400mm (pluie réelle peu intense)

1238 m³ (R100 ans)
 1073 m³ (R50 ans)
 830 m³ (R20 ans)
 645 m³ (R10 ans)
 Qf 80 l/s

- Cours d'eau et fossé
- Surverse dans le fossé SCENARIO 6
- Bassin de rétention et de décantation SCENARIO 6
- Propositions linéaires SCENARIO 6**
- Caniveau grilles
- Canalisation souterraine / fossé béton en U
- Empierrement
- Reprofilage de chemin
- Bac décanteur sur plate-forme béton
- Haie



5. COÛTS PROJÉTÉS (ESTIMATIONS)

Ces coûts sont estimatifs et doivent être confirmés après études complémentaires, propositions d'entreprises se positionnant sur le projet, subventions réelles, etc.

Coût de l'entretien : pour avoir des ouvrages qui fonctionnent correctement, il est nécessaire de mettre en place un suivi d'entretien régulier

	SCENARIO	EMPRUNT	INVESTISSEMENT en €/ha/an*	ENTRETIEN en €/ha/an
Hydraulique douce	1	15 ans	300 à 400	Environ 10
	2	15 ans	350 à 450	Environ 10
	3	15 ans	250 à 300	Environ 10
Hydraulique douce	4	15 ans	250 à 350	Environ 12
	5	20 ans	450 à 500	Environ 27
	6	20 ans	400 à 500	Environ 11

*Coûts estimés selon des aménagements dimensionnés sur une pluie de récurrence 20 ans

Le scénario 3 est le moins coûteux, et peut être privilégié par l'absence d'un trop grand nombre de contraintes par rapport aux autres scénarios

Le scénario 4 présente le plus de contraintes en termes de procédures et de délais